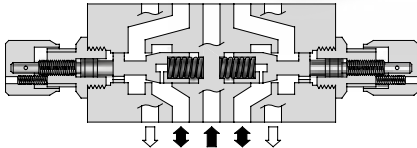
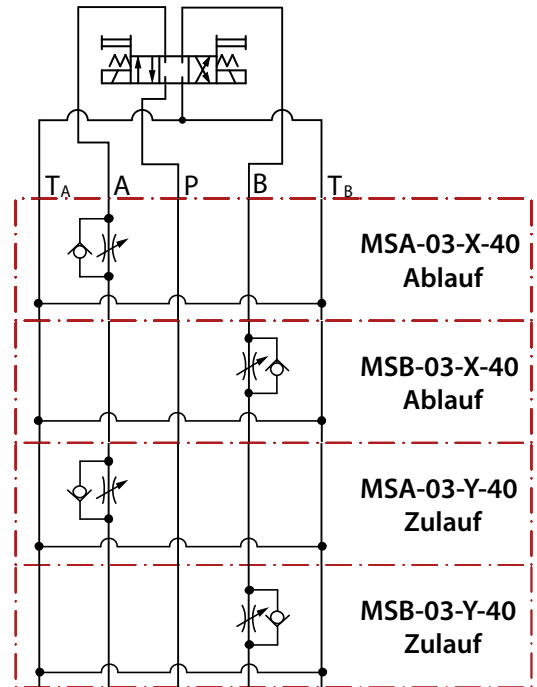


Drossel-Rückschlagventil

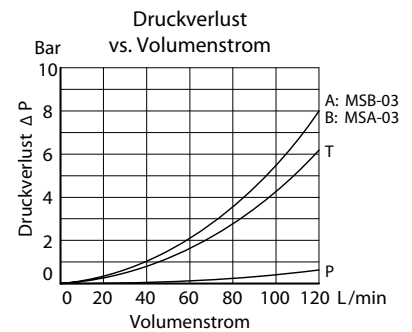
Cetop 05 - NG10
einseitig



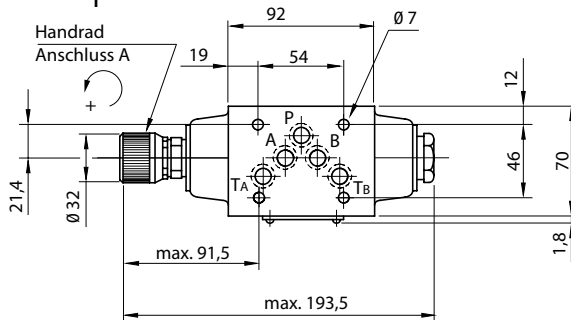
Das Drossel-Rückschlagventil ist im Gegensatz zu den vergleichbaren DRV der Baureihen MSTA, MSTB und MSTW, nicht Temperatur kompensiert.
Da das Ventil weder Druck- noch Temperatur kompensiert ist, verändert sich die Geschwindigkeit des Verbrauchers mit unterschiedlichem Druck und unterschiedlicher Viskosität.



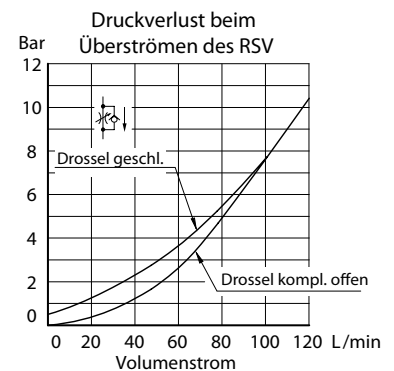
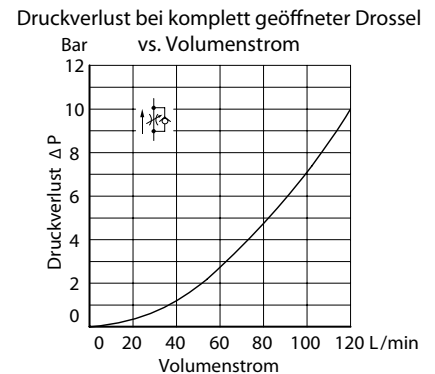
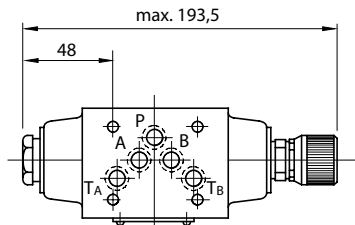
	Bestell-Nr.	Bezeichnung	Arbeits- leitung	Max. Arbeits- druck
Ablaufdrosselung	262Y-040-01000	MSA-03-X-40	A	350bar
	262Y-040-01050	MSB-03-X-40	B	
Zulaufdrosselung	262Y-040-01020	MSA-03-Y-40	A	350bar
	262Y-040-01070	MSB-03-Y-40	B	

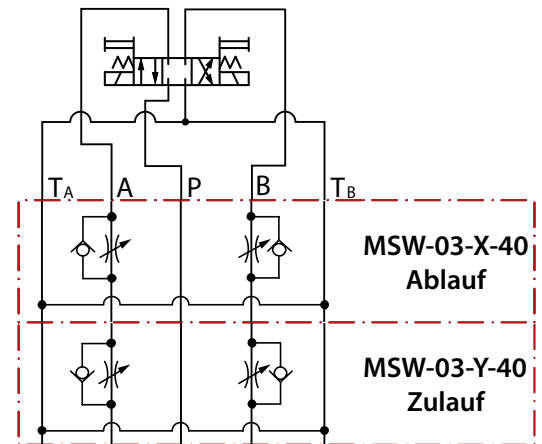
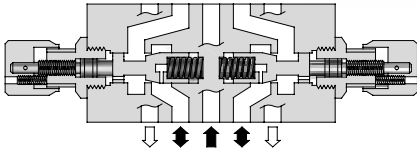


MSA-03-X-Y-40



MSB-03-X-Y-40

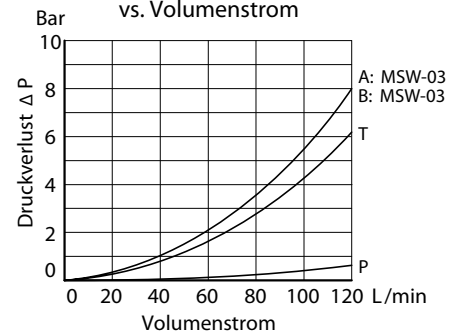




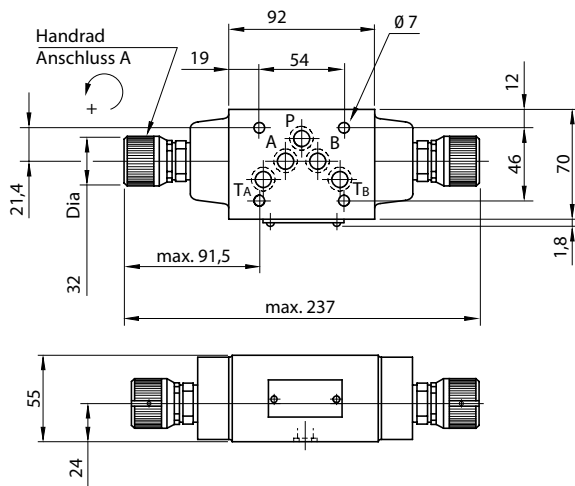
Das Drossel-Rückschlagventil ist im Gegensatz zu den vergleichbaren DRV der Baureihen MSTA, MSTB und MSTW, nicht Temperatur kompensiert.
Da das Ventil weder Druck- noch Temperatur kompensiert ist, verändert sich die Geschwindigkeit des Verbrauchers mit unterschiedlichem Druck und unterschiedlicher Viskosität.

	Bestell-Nr.	Bezeichnung	Arbeitsleitung	Max. Arbeitsdruck
Ablaufdrosselung	262Y-040-01100	MSW-03-X40	A + B	350bar
Zulaufdrosselung	262Y-040-01150	MSW-03-Y40	A + B	350bar

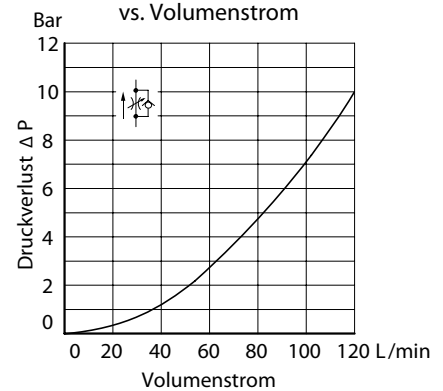
**Druckverlust
vs. Volumenstrom**



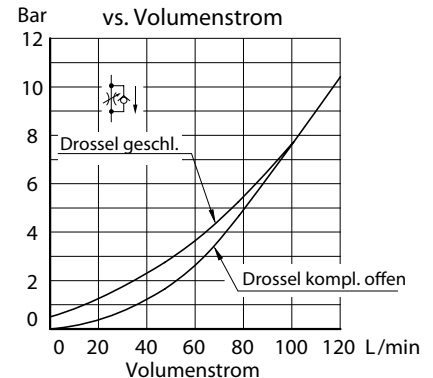
MSW-03-X-40



**Druckverlust bei komplett geöffneter Drossel
vs. Volumenstrom**



**Druckverlust beim Überströmen des RSV
vs. Volumenstrom**

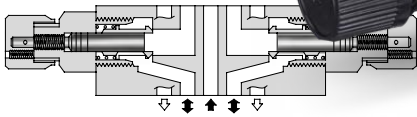


Drossel-Rückschlagventil

Temperatur kompensiert

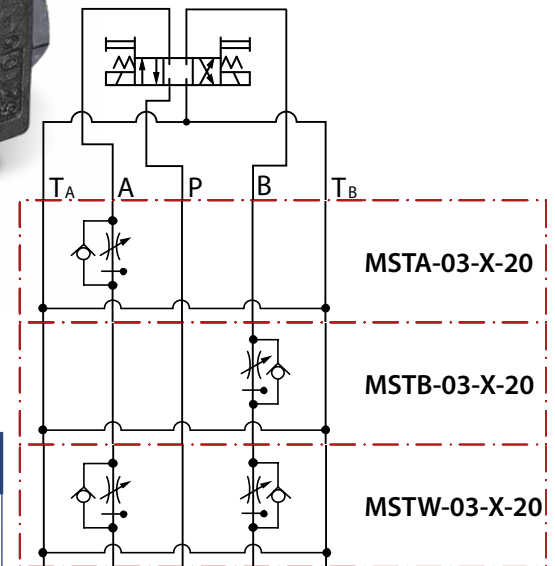
Cetop 05 - NG10

Ablaufdrosslung

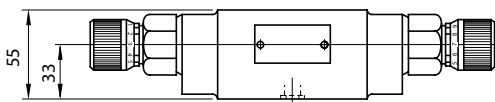
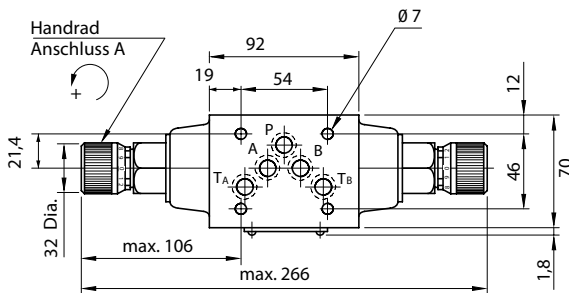


Das Temperatur kompensierte Drossel-Rückschlagventil ist im Gegensatz zu den vergleichbaren Stromregelventilen der Baureihen MFP, MFA, MFB und MFW, nicht Druck kompensiert. Dieses Ventil wurde speziell für die Anwendung in Anlagen mit starken Temperaturgefällen entwickelt, denn es hält den Volumenstrom in den Arbeitsleitungen unabhängig von der Viskosität konstant.

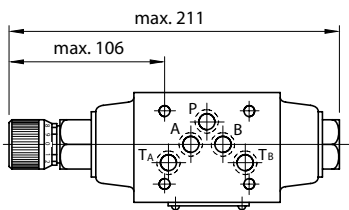
	Bestell-Nr.	Bezeichnung	Arbeitsleitung	Max. Arbeitsdruck
Ablaufdrosselung	262Y-040-01200	MSTA-03-X-20	A	350bar
	262Y-040-01250	MSTB-03-X-20	B	
	262Y-040-01300	MSTW-03-X-20	A + B	



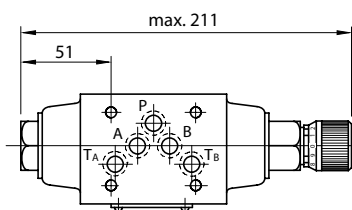
MSTW-03-X-20



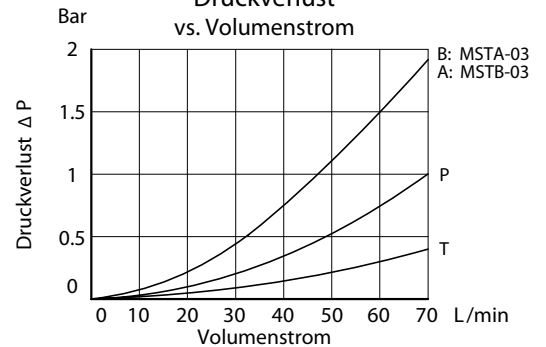
MSTA-03-X-20



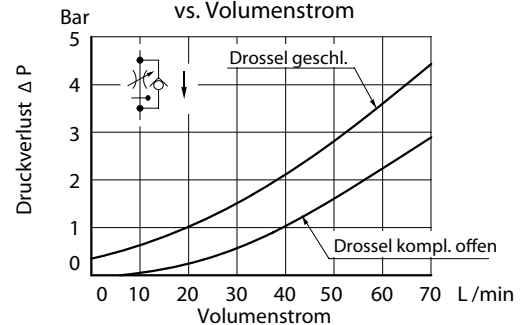
MSTB-03-X-20



Druckverlust vs. Volumenstrom



Druckverlust beim Überströmen des RSV vs. Volumenstrom



Druckverlust bei komplett geöffneter Drossel vs. Volumenstrom

